

# Newsletter - Flores e Folhagens

**SEMANA 12**  
20-03 a 26-03-2023

## Flores e Folhagens

### DESTAQUE SEMANAL - MERCADOS DE PRODUÇÃO

Na região Norte, área de mercado Entre Douro e Minho, verificou-se subida das cotações para a alstroeméria em 25%, devido a uma menor oferta. A descida das cotações da gerbera grande em 47%, do cravo “Tipo Americano” e “Tipo Spray” (cravina) 25%, rosa tamanho pequeno (<40) em 17%, grande (>60) em 14% e média (40-60) em 11%, deveu-se a uma maior oferta.

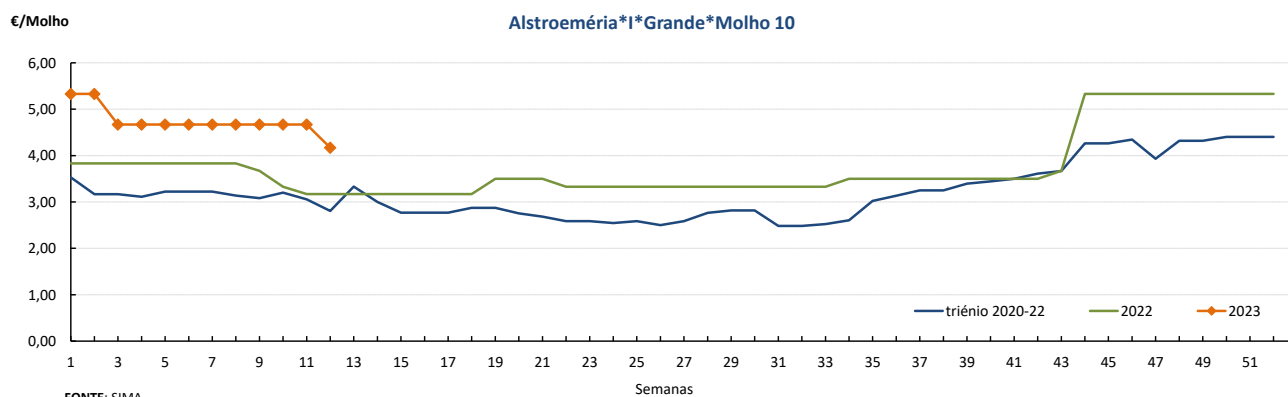
Na região Oeste, área de mercado Península de Setúbal, verificou-se uma descida da cotação da gerbera grande em 38% e “Mini” grande em 20%, devido a uma maior oferta.

### Cotações Médias Nacionais

PRODUTOS	MÉDIA DA SEMANA € / Molho	VARIÇÃO PERCENTUAL (%)		
		Semana anterior	Semana Homóloga do ano anterior	Semana Homóloga da Média das Campanhas 2020 a 2022
Alstroeméria*I*Grande*Molho 10	4,17	31,5	31,5	48,6
Cravo*Tipo Americano*I*>60 cm*Molho 20	4,00	26,2	26,2	33,1
Crisântemo*Tipo Spray*I*Grande*Molho 5	3,00	82,9	75,4	48,3
Gerbera*I*Grande*Molho 20	4,83	-40,9	7,3	43,1
Gipsofila*I*Grande*Molho 20	8,00	14,3	14,3	5,3
Gladiolo*I*Grande*Molho 10	7,00	33,3	36,5	37,3
Lilium*Imperial*I*Grande*Molho 10	5,50	-8,3	37,5	32,0
Rosa*I*40-60 cm*Molho 20	10,33	-3,2	-3,2	31,9
Statice*I*Molho 10	4,50	80,0	80,0	33,3

Nota: cotação média de todos os mercados

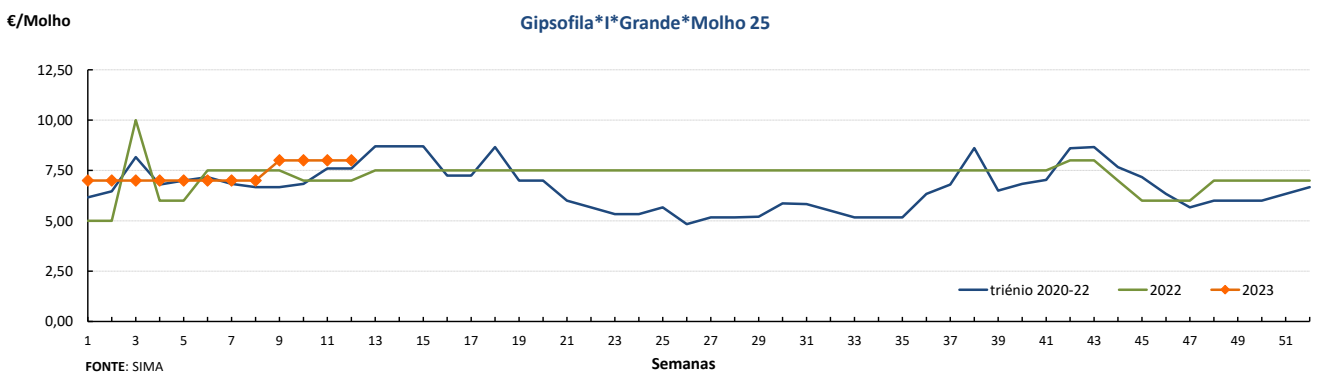
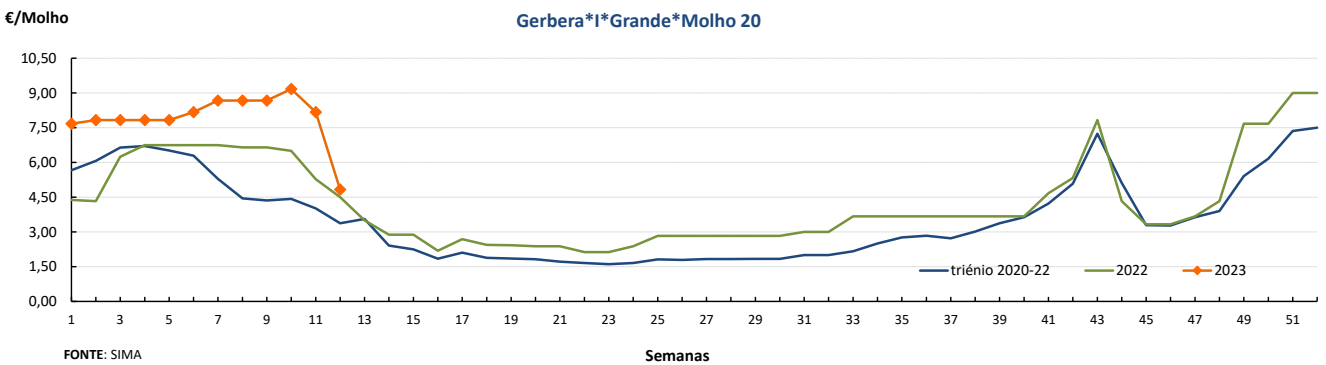
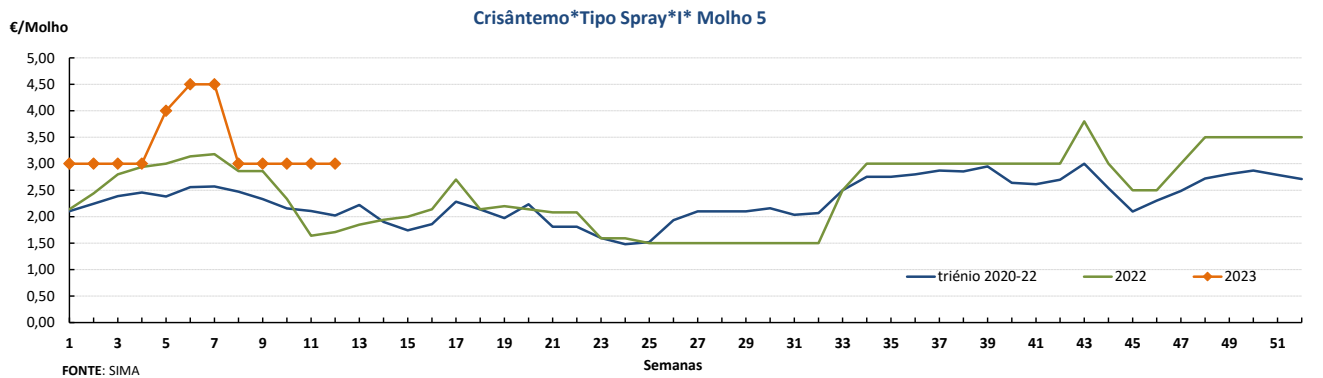
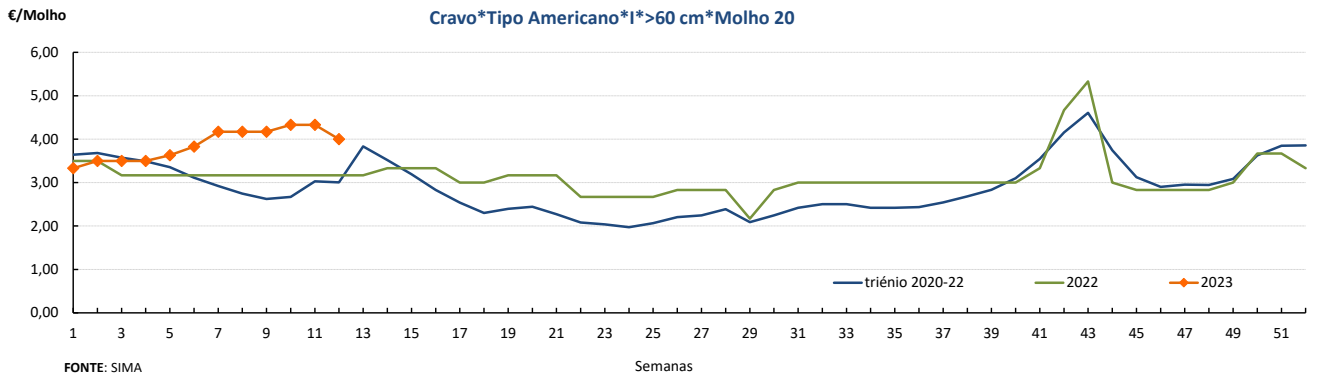
### Gráficos de cotações mais frequentes



## Flores e Folhagens

20-03 a 26-03-2023

### Gráficos de cotações mais frequentes



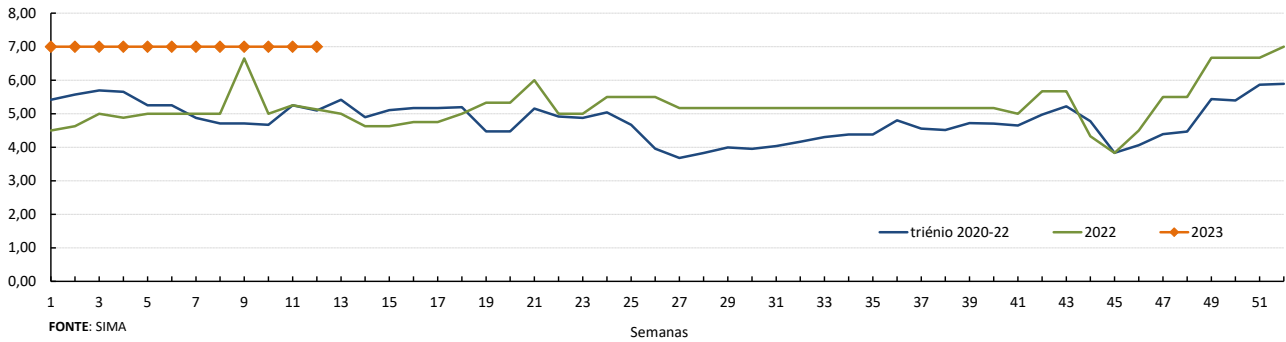
## Flores e Folhagens

20-03 a 26-03-2023

### Gráficos de cotações mais frequentes

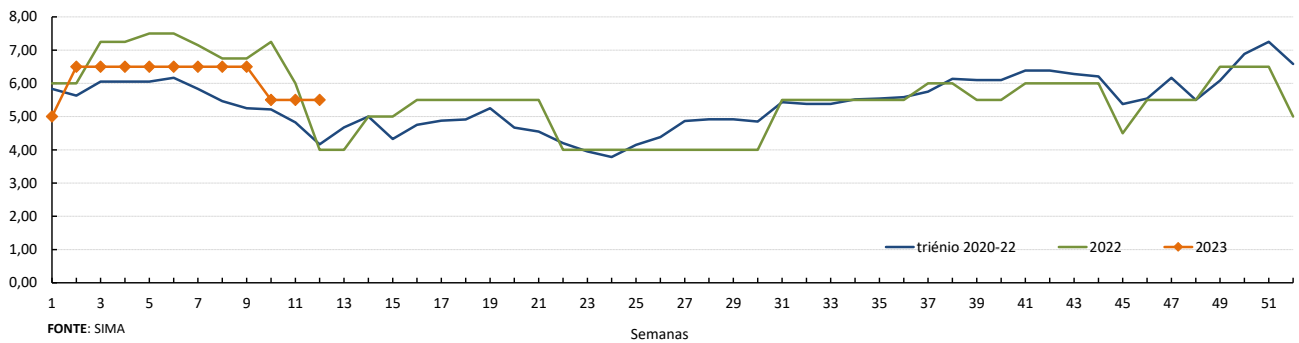
€/Molho

**Gladíolo\*I\*Grande\*Molho 10**



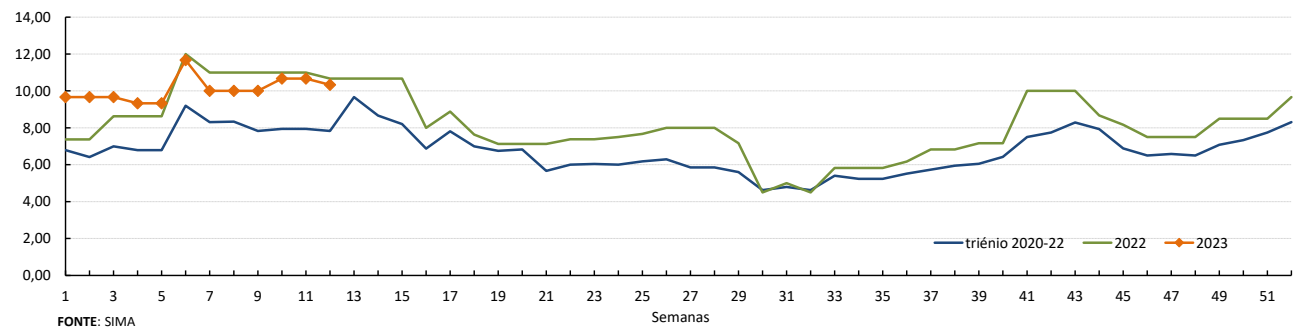
€/Molho

**Lilium Imperial\*I\*Grande\*Molho 10**



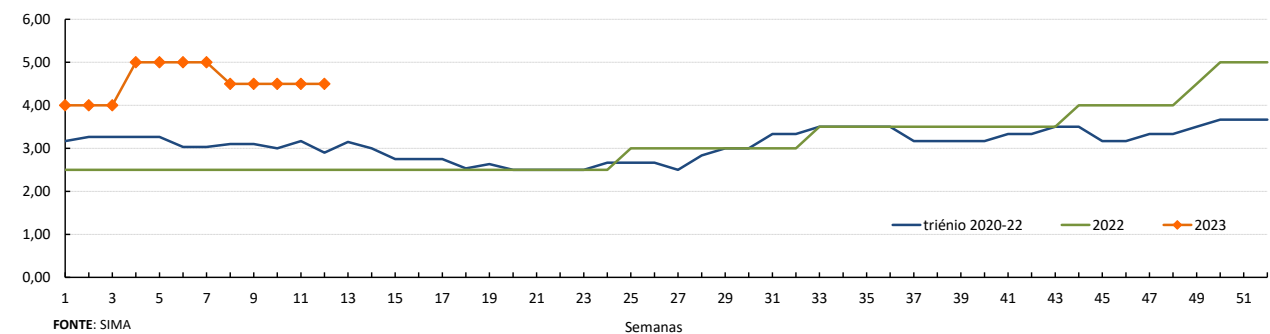
€/Molho

**Rosa\*I\*40-60 cm\*Molho 20**



€/Molho

**Stalice\*I\*Molho 10**



## Flores e Folhagens

20-03 a 26-03-2023

### DESTAQUE - MERCADOS ABASTECEDORES

O Mercado Abastecedor de Lisboa, manteve-se bem abastecido das diversas flores de corte e folhagens, com uma oferta suficiente para a maioria das espécies cotadas. As cotações tiveram uma descida para a gerbera grande em molhos de 20 em 14%, devido a uma maior oferta. Quanto aos produtos importados, não se verificaram alterações significativas.

O Mercado Abastecedor de Flores do Porto (Mercoflores) manteve-se bem abastecido das diversas flores de corte e folhagens, com uma oferta suficiente para a maioria das espécies. A procura foi boa para a maioria das espécies, embora com maior destaque para o antúrio, cravo, gerbera e rosas, além das diversas folhagens. Verificou-se subida da cotação da alstroeméria em 20%, devido a uma menor oferta. Desvalorização das cotações da gerbera grande em molhos de 20 em 44%, "Mini" grande 365, grande comercializada em caixas de 50 em 35% e grande "Raquete" 30%, cravo "Tipo Americano" e "Tipo Spray" (cravina) 22%, antúrio pequeno 15% e grande 13%, antirrhinum (boca de lobo) 14%, rosa tamanho pequeno (<40) 15%, médio (40-60) 14% e grande (>60) 11%, devido a uma maior oferta. Quanto aos produtos importados verificou-se uma descida para o cravo "Tipo Americano" de Espanha.

#### Comércio Internacional (janeiro)

PRODUTO	2022		2023		Variação	
	Importações	Exportações	Importações	Exportações	Importações	Exportações
	1 000 €				%	
Árvores, Arbustos e Silvados de Fruta	1 616,8	386,1	1 522,0	598,2	-6	55
Bolbos em Flor	565,1	0,2	699,0		24	
Bolbos Gladiolos	56,4		27,0		-52	
Bolbos Jacintos			0,3			
Bolbos Narcisos						
Bolbos Tulipas	41,2	29,1	43,9	28,9	7	-1
Bolbos outros	622,8	103,4	647,4	116,9	4	13
Cravos	129,8	38,7	144,9	3,2	12	-92
Crisântemos	333,5	4,2	335,5	6,7	1	60
Estacas e Enxertos	622,8	2 098,5	804,9	2 051,1	29	-2
Folhagens	344,1	4 868,4	446,9	3 964,2	30	-19
Gladiolos	0,6	5,7	0,3	0,0	-58	-100
Lírios (lilium sp)	2,9	0,1	6,4	0,2	121	80
Orquídeas	132,5	3,5	122,6	7,1	-7	104
Outras Flores e seus Botões	861,9	612,1	1 024,0	779,4	19	27
Outras Plantas Vivas	188,7	0,6	276,0		46	
Plantas de exterior	3 206,3	1 891,8	2 617,2	2 197,9	-18	16
Plantas de Interior	2 597,9	2 046,7	2 489,3	2 234,3	-4	9
Ranúnculos	0,5	4,6	0,9	2,8	85	-40
Redodendros e Azáleas	16,1		7,1		-56	
Rosas	1 124,8	98,5	1 202,9	170,3	7	73
Roseiras	25,5		36,0		41	

Fonte: INE

**Flores e Folhagens**

20-03 a 26-03-2023

**Comércio Internacional (janeiro)**

PRODUTO	2022		2023		Variação	
	Importações	Exportações	Importações	Exportações	Importações	Exportações
	Tonelada				%	
Árvores, Arbustos e Silvados de Fruta	481,7	142,6	364,3	129,5	-24	-9
Bolbos em Flor	84,2	0,4	143,2		70	
Bolbos Gladiolos	23,1		10,3		-55	
Bolbos Jacintos			0,1			
Bolbos Narcisos						
Bolbos Tulipas	14,4	8,7	13,7	10,0	-5	14
Bolbos outros	258,4	13,5	274,8	14,7	6	9
Cravos	26,9	11,0	27,9	0,9	4	-92
Crisântemos	63,9	0,6	51,8	0,9	-19	48
Estacas e Enxertos	89,5	112,3	137,1	91,5	53	-19
Folhagens	130,7	2 523,2	136,3	2 122,7	4	-16
Gladiolos	0,2	1,8	0,0	0,0	-94	-100
Lírios (lilium sp)	0,4	0,0	1,8	0,0	356	110
Orquídeas	10,0	0,2	10,7	0,4	7	135
Outras Flores e seus Botões	139,7	101,9	246,6	188,2	76	85
Outras Plantas Vivas	102,2	0,3	164,8		61	
Plantas de exterior	1 621,7	4 057,5	2 461,4	2 001,1	52	-51
Plantas de Interior	593,1	3 710,7	451,5	3 602,1	-24	-3
Ranúnculos	0,0	1,2	0,1	0,3	130	-75
Redodendros e Azáleas	6,7		2,5		-62	
Rosas	119,0	11,8	145,6	28,5	22	143
Roseiras	7,0		7,3		3	

PRODUTO	2022		2023		Variação	
	Importações	Exportações	Importações	Exportações	Importações	Exportações
	1000 unidades				%	
Árvores, Arbustos e Silvados de Fruta	594	128	1 522	199	156	55
Bolbos em Flor			699			
Bolbos Gladiolos	1 017		27		-97	
Bolbos Jacintos			0			
Bolbos Narcisos						
Bolbos Tulipas	403	62	44	65	-89	5
Bolbos outros	2 966	816	647	967	-78	18
Cravos	958	182	145	20	-85	-89
Crisântemos	812	9	335	12	-59	38
Estacas e Enxertos			805			
Folhagens			447			
Gladiolos	2	2	0	0	-87	-98
Lírios (lilium sp)	4	0	6	0	69	110
Orquídeas	41	0	123	1	198	119
Outras Flores e seus Botões	1 760	934	1 024	1 172	-42	25
Outras Plantas Vivas			276			
Plantas de exterior	570	705	2 617	506	359	-28
Plantas de Interior	1 326	2 143	2 489	2 123	88	-1
Ranúnculos	1	1	1	1	16	-32
Redodendros e Azáleas	9		7		-24	
Rosas	1 761	147	1 203	318	-32	117
Roseiras	21		36		74	

Fonte: INE

O conhecimento do mercado é a chave do sucesso!

O SIMA disponibiliza informação essencial para os empresários agrícolas e outros agentes tomarem as melhores decisões

 Para consulta de preços de produtos agrícolas consultar o site: [regsima.gpp.pt/regsima/consulta/](https://regsima.gpp.pt/regsima/consulta/)
**Coordenação Central**

 Gabinete de Planeamento, Políticas e Administração Geral  
 Direção de Serviços de Estatística  
 Divisão de Estatística

tel: 213 234 600

**SISTEMA DE INFORMAÇÃO DE MERCADOS AGRÍCOLAS**  
 Praça do Comércio, 1149-010 Lisboa

 e-mail: [sima@gpp.pt](mailto:sima@gpp.pt)

 As Newsletter do SIMA podem também ser consultadas no facebook em: <https://www.facebook.com/SIMA.Portugal>