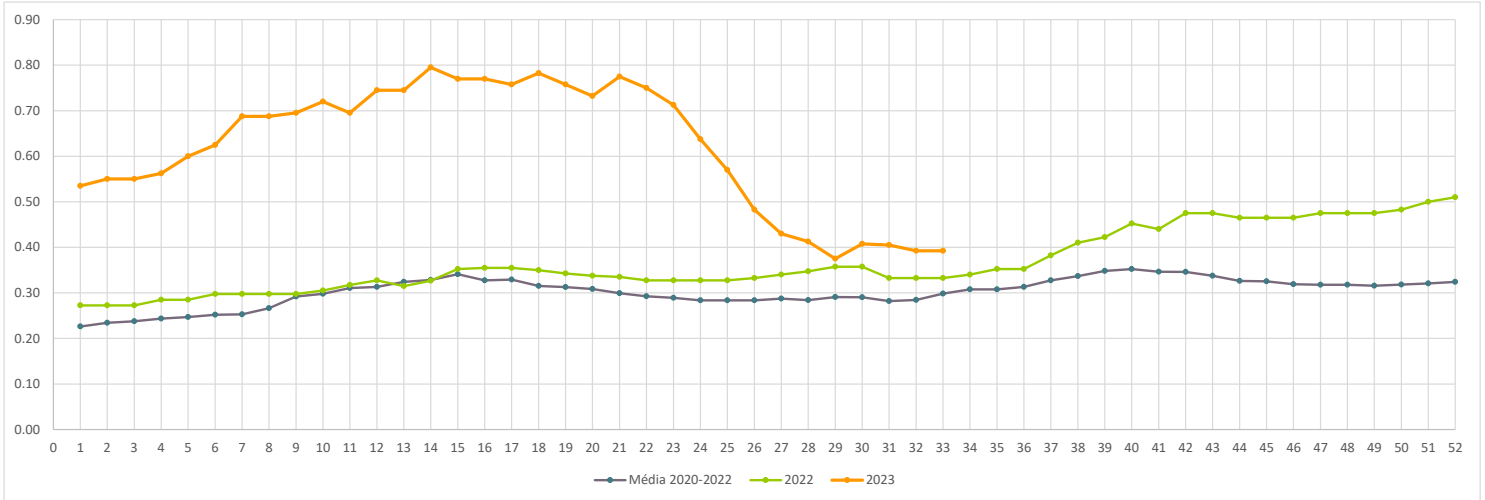


Observatório de Preços

Cenoura

Evolução das cotações de referência nos mercados de produção - Cenoura - € / kg



Cotações de Referência nos mercados de produção

Cenoura - € / kg

Resumo últimas 4 semanas	Cotações médias (4 semana)			Variações			
	Sem 30 a 33	Sem 30 a 33	Sem 26 a 29	Variação homologa		Variação período anterior	
	2023	2022	2023	Absoluta (€)	Relativa (%)	Absoluta (€)	Relativa (%)
	0.40	0.34	0.43	0.06	18%	-0.03	-6%

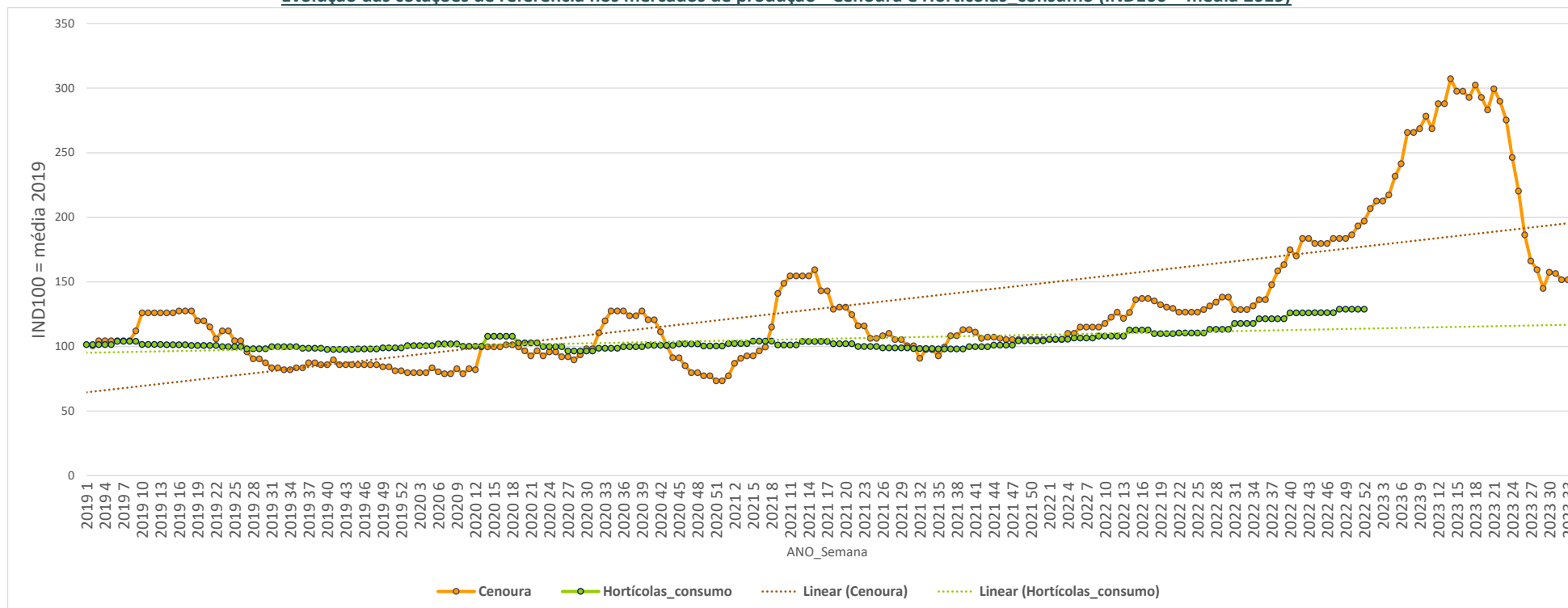
Cotações Semanais

Semana	Média 2020-2022	2022	2023
1	0.23	0.27	0.54
2	0.23	0.27	0.55
3	0.24	0.27	0.55
4	0.24	0.29	0.56
5	0.25	0.29	0.60
6	0.25	0.30	0.63
7	0.25	0.30	0.69
8	0.27	0.30	0.69
9	0.29	0.30	0.70
10	0.30	0.31	0.72
11	0.31	0.32	0.70
12	0.31	0.33	0.75
13	0.32	0.32	0.75
14	0.33	0.33	0.80
15	0.34	0.35	0.77
16	0.33	0.36	0.77
17	0.33	0.36	0.76
18	0.32	0.35	0.78
19	0.31	0.34	0.76
20	0.31	0.34	0.73
21	0.30	0.34	0.78
22	0.29	0.33	0.75
23	0.29	0.33	0.71
24	0.28	0.33	0.64
25	0.28	0.33	0.57
26	0.28	0.33	0.48

Semana	Média 2020-2022	2022	2023
27	0.29	0.34	0.43
28	0.28	0.35	0.41
29	0.29	0.36	0.38
30	0.29	0.36	0.41
31	0.28	0.33	0.41
32	0.28	0.33	0.39
33	0.30	0.33	0.39
34	0.31	0.34	
35	0.31	0.35	
36	0.31	0.35	
37	0.33	0.38	
38	0.34	0.41	
39	0.35	0.42	
40	0.35	0.45	
41	0.35	0.44	
42	0.35	0.48	
43	0.34	0.48	
44	0.33	0.47	
45	0.33	0.47	
46	0.32	0.47	
47	0.32	0.48	
48	0.32	0.48	
49	0.32	0.48	
50	0.32	0.48	
51	0.32	0.50	
52	0.32	0.51	

Fonte: GPP, a partir de SIMA

Evolução das cotações de referência nos mercados de produção - Cenoura e Hortícolas consumo (IND100 = média 2019)



Nota de Leitura: Note-se que estes valores estão representados em Índice 100 de cada uma das séries, pelo que a mesma variação de preços no consumo e na produção tem impactos diferenciados em cada um dos índices.