

Newsletter - Cereais

SEMANA 25
16/06 a 22/06/2025

DESTAQUE SEMANAL - CEREAIS IMPORTADOS

Nos cereais transacionados no porto de Lisboa, destaque para a subida da cotação de trigo mole forrageiro em 10,0 €/t e de trigo mole panificável em 8,0 €/t, a cotação do milho forrageiro diminuiu 3,0 €/t, em relação à semana anterior.

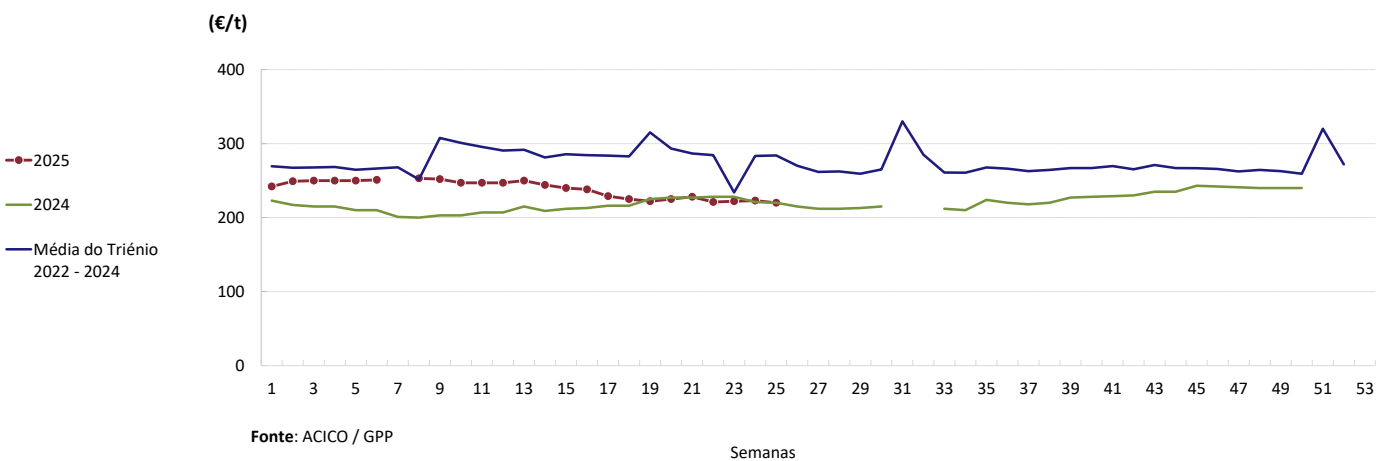
COTAÇÕES MÉDIAS CEREAIS IMPORTADOS - SEMANAIS

CEREAL	Cotação (€/ton)	Porto de entrada	Variação Percentual		
			Semana anterior	Semana homóloga do ano anterior	Semana homóloga do triénio 2022 - 2024
Milho Forrageiro	220,0	Lisboa	-1,3%	0,0%	-22,5%
Cevada Forrageira	220,0	Lisboa	0,0%	8,4%	-18,3%
Trigo Mole Forrageiro	230,0	Lisboa	4,5%	0,0%	-19,9%
Trigo Mole Panificável	238,0	Lisboa	3,5%	-5,6%	-24,7%

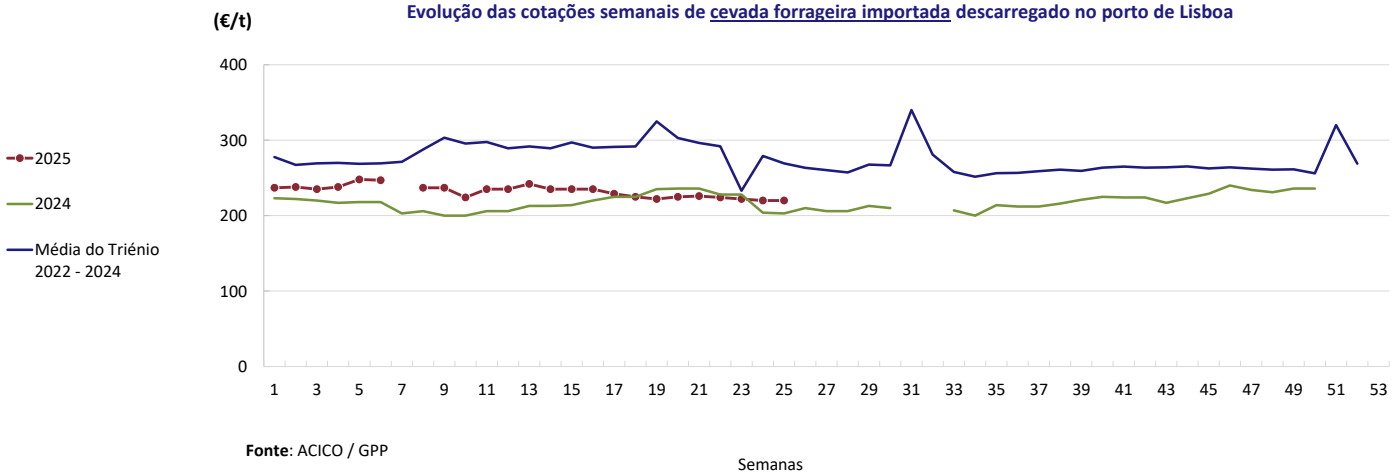
Fonte: ACICO / GPP.

Gráficos de cotações mais frequentes dos Cereais Importados

Evolução das cotações semanais de milho forrageiro importado descarregado no porto de Lisboa



Evolução das cotações semanais de cevada forrageira importada descarregado no porto de Lisboa

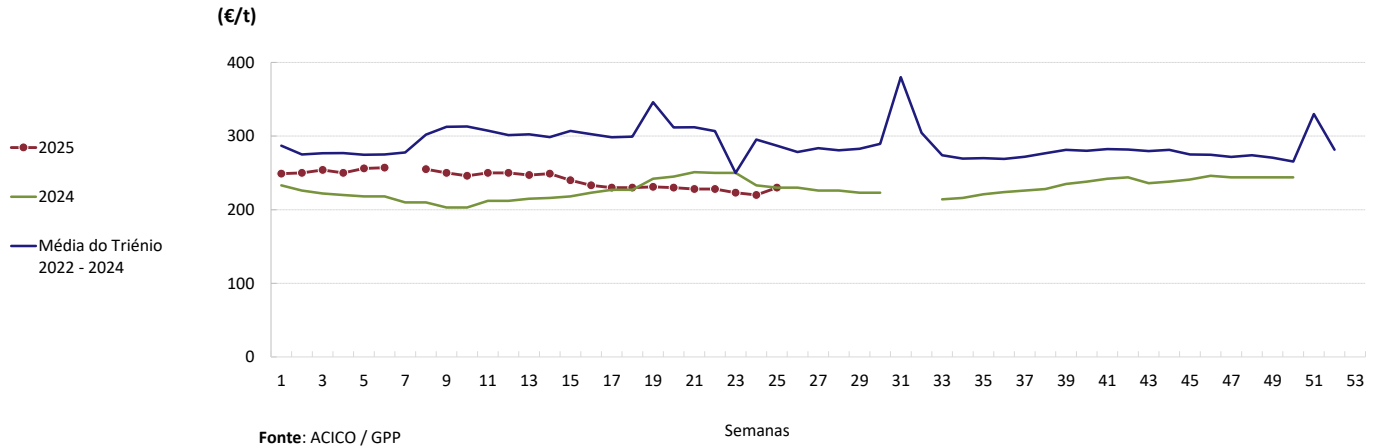


Cereais

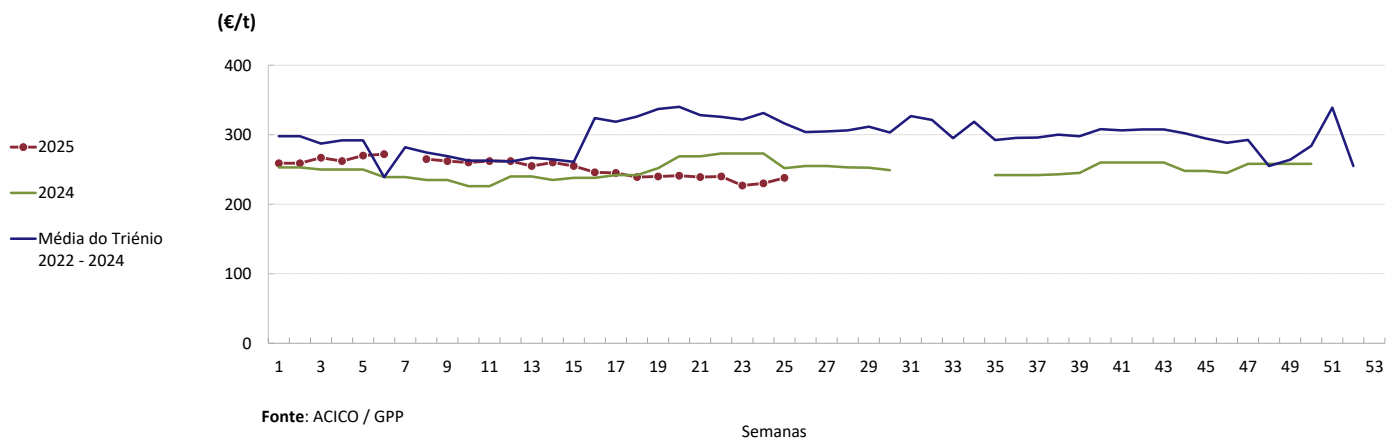
16/06 a 22/06/2025

DESTAQUE SEMANAL - CEREAIS IMPORTADOS

Evolução das cotações de trigo mole forrageiro importado descarregado no porto de Lisboa



Evolução das cotações de trigo mole panificável importado descarregado no porto de Lisboa



DESTAQUE SEMANAL - CEREAIS TRANSACIONADOS NO MERCADO EUROPEU

Nos cereais transacionados nos principais portos europeus, destaque para a subida da cotação de trigo panificável no porto de Rouen (França) em 8,30 €/t, em comparação com a semana anterior.

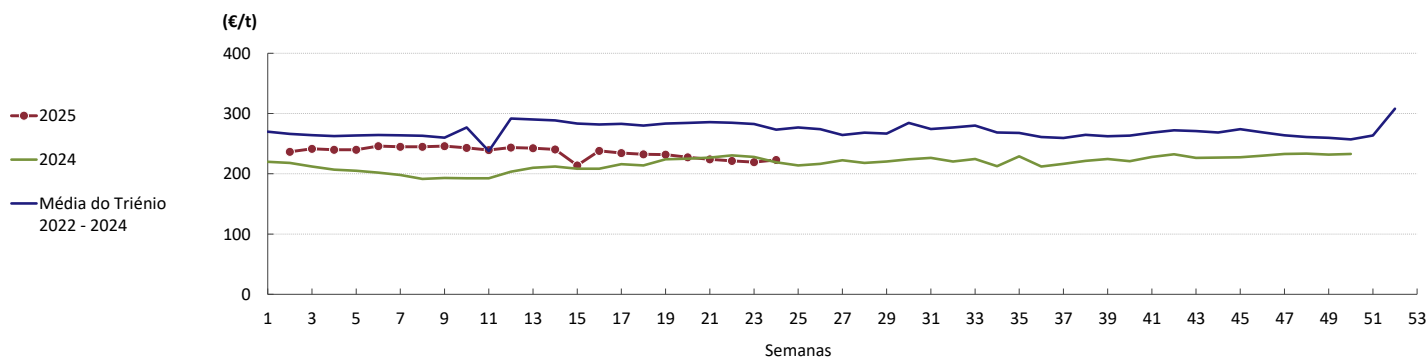
COTAÇÕES MÉDIAS CEREAIS IMPORTADOS - SEMANAIS

CEREAL	Local	Cotação (€/t) Semana 24 09 a 15-06-2025	Variação Percentual		
			Semana anterior	Semana homóloga do ano anterior	Semana homóloga do triénio 2022 - 2024
Milho Forrageiro	Roterdão (Países Baixos)	223,0	1,6%	1,8%	-18,4%
Trigo Panificável	Rouen (França)	204,2	4,2%	-12,0%	-28,7%
Trigo Panificável	Hamburgo (Alemanha)	-	-	-	-
Trigo Forrageiro	Roterdão (Países Baixos)	208,5	-2,1%	7,9%	-27,0%
Trigo Duro	La Pallice (França)	282,4	-	-11,8%	-30,0%

Fonte: Comissão Europeia

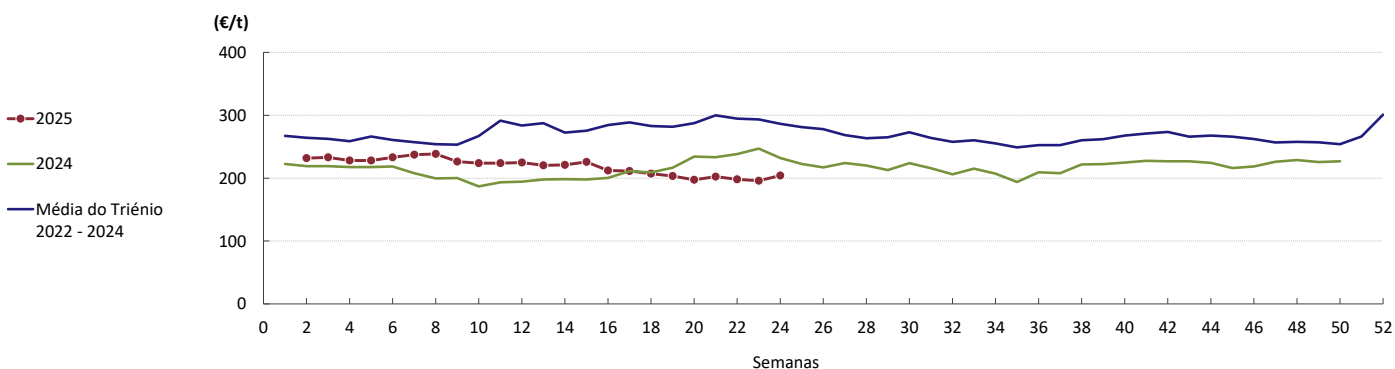
Gráficos de cotações dos Cereais do Mercado Europeu

Cotações de milho forrageiro no porto de Roterdão (Países Baixos)



Fonte: Comissão Europeia

Cotações de trigo panificável no porto de Rouen (França)



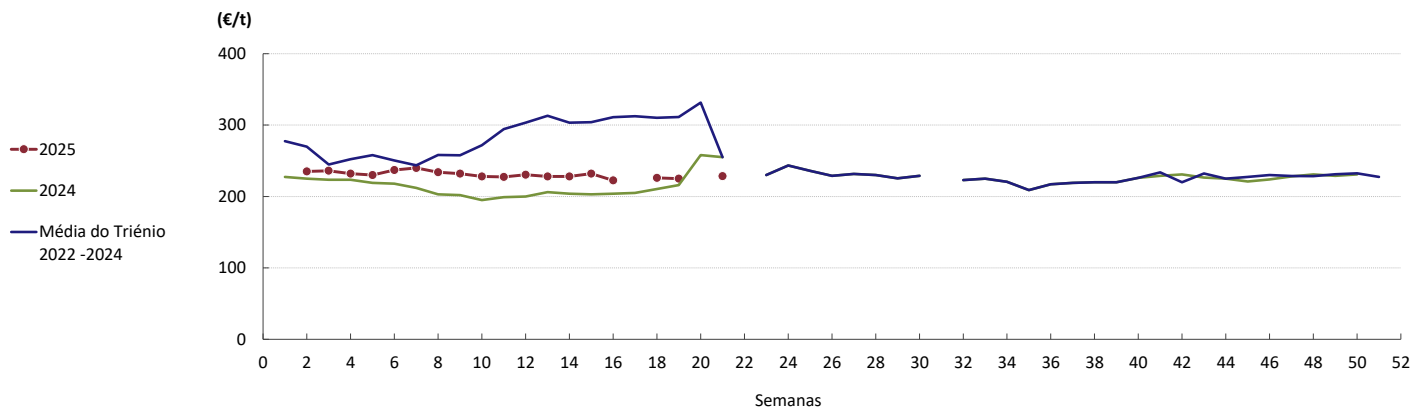
Fonte: Comissão Europeia

Cereais

16/06 a 22/06/2025

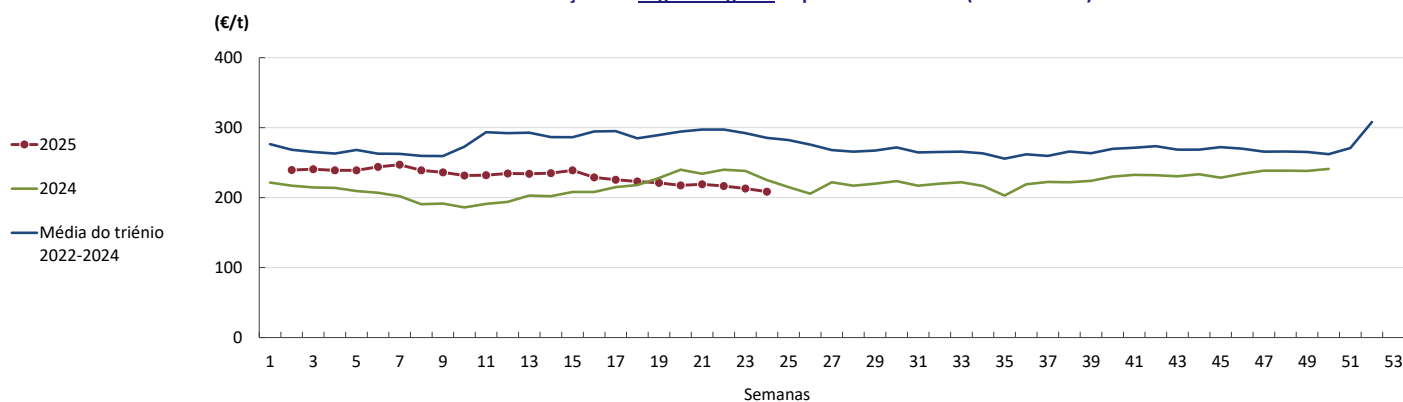
DESTAQUE SEMANAL - CEREAIS TRANSACIONADOS NO MERCADO EUROPEU

Cotações de trigo panificável no porto de Hamburgo (Alemanha)



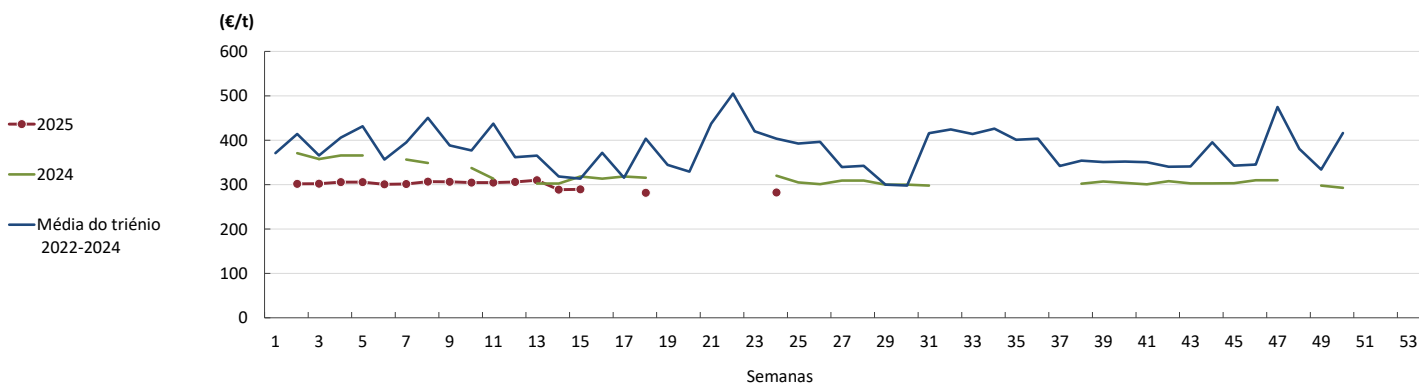
Fonte: Comissão Europeia

Cotações de trigo forrageiro no porto de Roterdão (Países Baixos)



Fonte: Comissão Europeia

Cotações de trigo duro no porto de La Pallice (França)



Fonte: Comissão Europeia

Comércio Internacional - Cereais

16/06 a 22/06/2025

PORTUGAL - MUNDO - UE

De janeiro a abril de 2025, Portugal apresentou deficit no sector dos cereais cifrando-se o saldo comercial em cerca de 319 milhões de euros. Comparando com o mesmo período do ano anterior, o saldo comercial agravou-se em 22%, correspondendo a cerca de 58 milhões de euros.

Comércio Internacional (janeiro a abril)

Valor (1 000€)

PRODUTO	Importações						Exportações					
	2024		2025		Variações		2024		2025		Variações	
	Mundo	Intra UE	Mundo	Intra UE	Mundo	Intra UE	Mundo	Intra UE	Mundo	Intra UE	Mundo	Intra UE
Arroz	34 869	15 001	53 916	19 697	54,6%	31,3%	32 106	13 322	37 513	21 609	17%	62%
Aveia	867	867	1 183	1 183	36,5%	36,5%	118	118	69	68	-42%	-42%
Centeio	909	909	938	938	3,1%	3,1%	7	7	2	2	-78%	-78%
Cevada	38 423	32 117	30 969	27 649	-19,4%	-13,9%	2 791	2 791	62	58	-98%	-98%
Milho	140 995	47 432	151 527	36 821	7,5%	-22,4%	9 278	9 155	2 354	2 280	-75%	-75%
Trigo duro	8 796	8 795	15 166	9 141	72,4%	3,9%	3 368	3 367	209	209	-94%	-94%
Trigo mole	84 359	67 223	103 136	93 240	22,3%	38,7%	393	390	5	5	-99%	-99%
Triticale	28	28	2 737	2 737	9526,4%	9526,4%	0	0	26	26	0%	0%
TOTAL	309 247	172 372	359 573	191 406	16,3%	11,0%	48 062	29 150	40 239	24 256	-16,3%	-16,8%

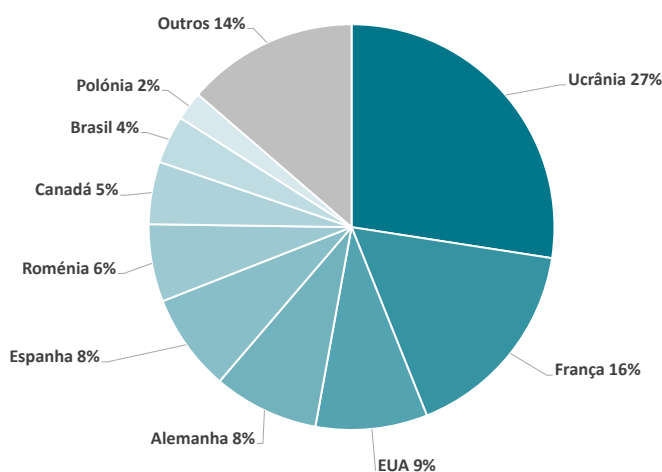
Valor (1 000€)

Saldo Comercial (Exportação - Importação)	2024		2025		Variações	
	Mundo	Intra UE	Mundo	Intra UE	Mundo	Intra UE
	-261 185	-143 222	-319 334	-167 150	-22%	-17%

Fonte: INE (dados preliminares de 2024 e 2025).

Principais origens dos cereais importados 2024

(em termos de quantidades transacionadas)



Fonte: SIMA (GPP) a partir dos dados provisórios do INE.
Última atualização: 27.03.2025

Comércio Internacional - Cereais

16/06 a 22/06/2025

PORTUGAL - MUNDO - UE

De acordo com os dados sobre o comércio internacional divulgados pelo INE, de janeiro a abril de 2025, Portugal apresentou deficit cerealífero de cerca de 1300 mil toneladas.

Comércio Internacional (janeiro a abril)

Volume (toneladas)

PRODUTO	Importações						Exportações					
	2024		2025		Variações		2024		2025		Variações	
	Mundo	Intra UE	Mundo	Intra UE	Mundo	Intra UE	Mundo	Intra UE	Mundo	Intra UE	Mundo	Intra UE
Arroz	45 957	17 141	73 476	28 259	59,9%	64,9%	32 902	14 547	42 523	23 705	29%	63%
Aveia	2 287	2 287	4 363	4 363	90,8%	90,8%	306	305	204	204	-33%	-33%
Centeio	4 109	4 109	4 368	4 368	6,3%	6,3%	1	1	0	0	-80%	-80%
Cevada	150 563	123 854	130 621	116 230	-13,2%	-6,2%	12 091	12 090	222	222	-98%	-98%
Milho	634 875	207 706	664 197	160 403	4,6%	-22,8%	37 204	37 077	9 028	8 965	-76%	-76%
Trigo duro	23 615	23 614	47 527	31 023	101,3%	31,4%	10 544	10 543	691	691	-93%	-93%
Trigo mole	359 348	277 185	419 986	381 659	16,9%	37,7%	1 661	1 657	15	15	-99%	-99%
Triticale	67	67	12 472	12 472	18395,5%	18395,5%	0	0	111	111	0%	0%
TOTAL	1 220 822	655 963	1 357 010	738 776	11,2%	12,6%	94 709	76 222	52 796	33 914	-44,3%	-55,5%

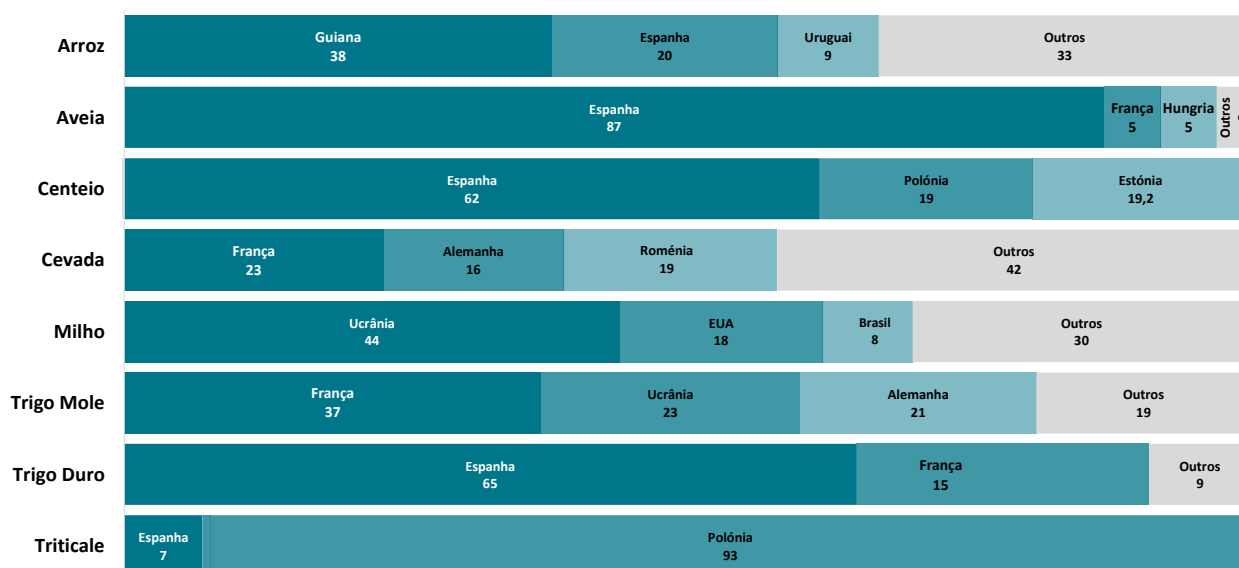
Volume (toneladas)

Saldo Comercial (Exportação - Importação)	2024		2025		Variações	
	Mundo	Intra UE	Mundo	Intra UE	Mundo	Intra UE
	-1 126 113	-579 741	-1 304 214	-704 862	-16%	-22%

Fonte: INE (dados preliminares de 2024 e 2025).

Principais países importadores por espécie de cereal em 2024

Local de origem por espécie de cereal importado em Portugal 2024 (%)



Fonte: SIMA (GPP), a partir dos dados provisórios do INE.
Última atualização 27.03.2025

O conhecimento do mercado é a chave do sucesso!

O SIMA disponibiliza informação essencial para os empresários agrícolas e outros agentes tomarem as melhores decisões

Para consulta de preços de produtos agrícolas consultar o site: regsimas.gpp.pt/regsimas/consulta/

Coordenação Central
Gabinete de Planeamento, Políticas e Administração Geral
Direção de Serviços de Estatística
Divisão de Estatística

tel: 213 234 600

SISTEMA DE INFORMAÇÃO DE MERCADOS AGRÍCOLAS
Praça do Comércio, 1149-010 Lisboa

e-mail: sima@gpp.pt